

SINDACO
Pier Luigi Galligani

RESPONSABILE DEL PROCEDIMENTO
Arch. Mario Damiani

GARANTE DELLA COMUNICAZIONE
Arch. Saskia Cavazza

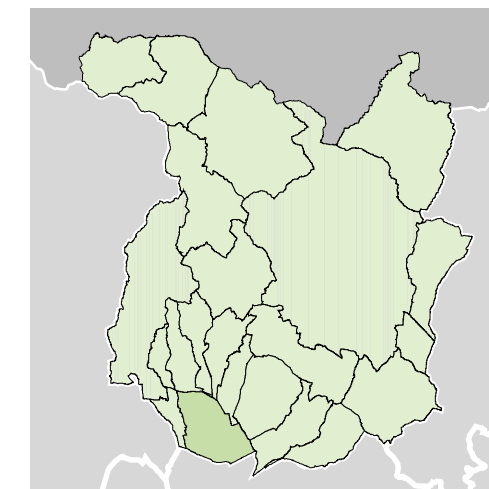
PROGETTO URBANISTICO
RTP "Ponte 2011"

Arch. Riccardo Luca Breschi
Capogruppo
Arch. Roberto Vezzosi
Arch. Andrea Giraldi

Collaboratore
Arch. Massimo Tofanelli

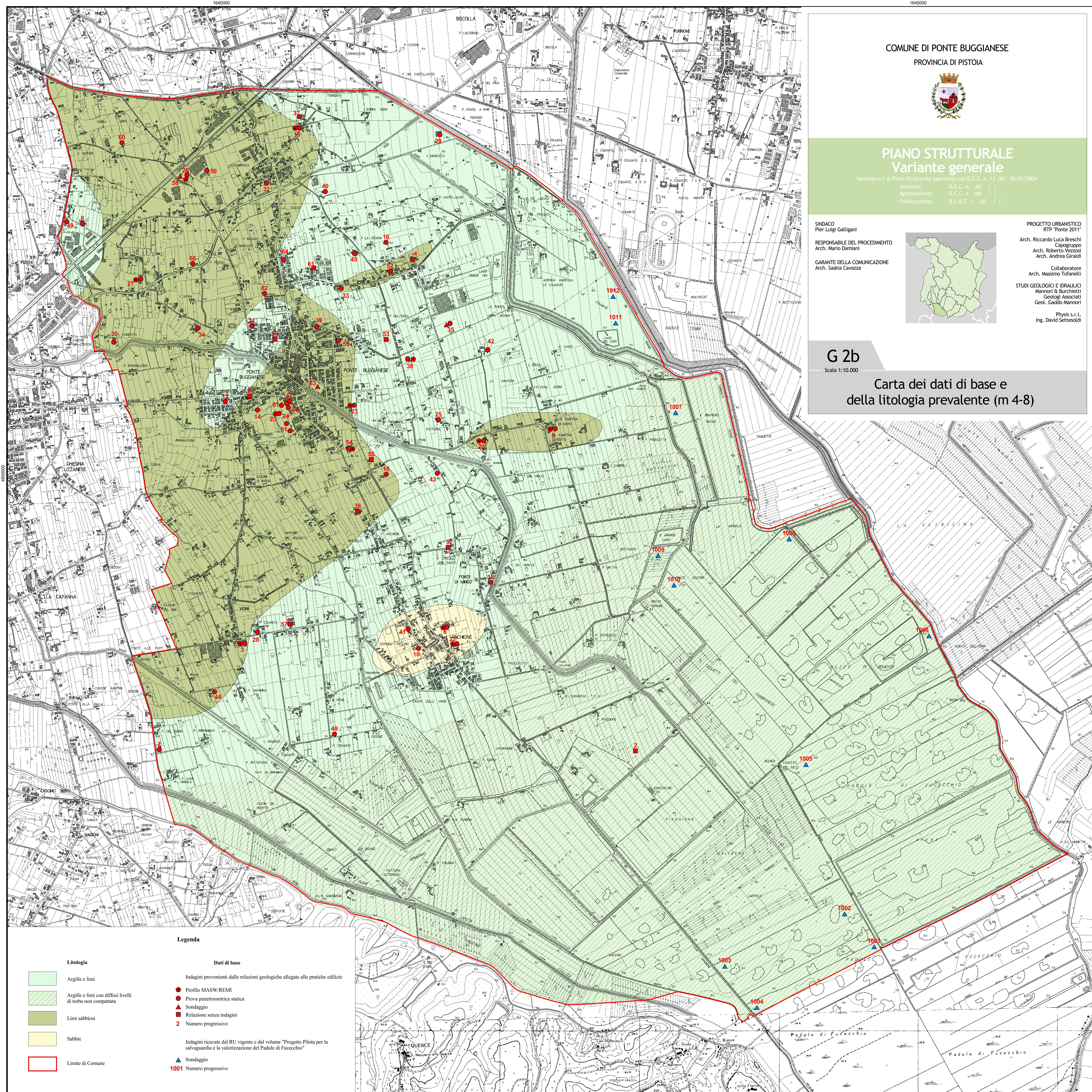
STUDI GEOLOGICI E IDRAULICI
Mannori & Burchiotti
Geologi Associati
Geol. Gaddo Mannori

Physis s.r.l.
Ing. David Settesoldi



Scala 1:10.000

Carta dei dati di base e
della litologia prevalente (m 4-8)



Litologia

Argille e limi

Argille e limi con diffusi livelli di torba non compattata






Limi sabbiosi

Sabbie


Limite di Comune

Dati di base

Indagini provenienti dalle relazioni geologiche allegate alle pratiche edilizie

-  Profilo MASW/REMI
-  Prova penetrometrica statica
-  Sondaggio
-  Relazione senza indagini
-  Numero progressivo

Indagini ricavate dal RU vigente e dal volume "Progetto Pilota per la salvaguardia e la valorizzazione del Padule di Fucecchio"

 Sondaggio

1001 Numero progressivo