



## PIANO STRUTTURALE Variante generale

Variante n.1 al Piano Strutturale approvato con D.C.C. n. 13 del 30/01/2004

Adozione: D.C.C. n. del //  
Approvazione: D.C.C. n. del //  
Pubblicazione: B.U.R.T. n. del //

SINDACO  
Pier Luigi Galligani

RESPONSABILE DEL PROCEDIMENTO  
Arch. Mario Damiani

GARANTE DELLA COMUNICAZIONE  
Arch. Saskia Cavazza

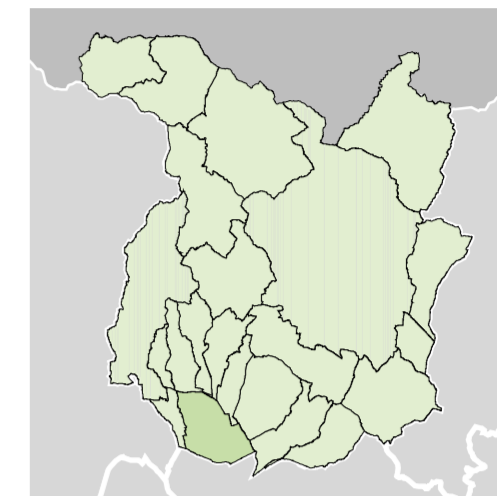
PROGETTO URBANISTICO  
RTP "Ponte 2011"

Arch. Riccardo Luca Breschi  
Capogruppo  
Arch. Roberto Vezzosi  
Arch. Andrea Giraldi

Collaboratore  
Arch. Massimo Tofanelli

STUDI GEOLOGICI E IDRAULICI  
Mannori & Burchietti  
Geologi Associati  
Geol. Gaddo Mannori

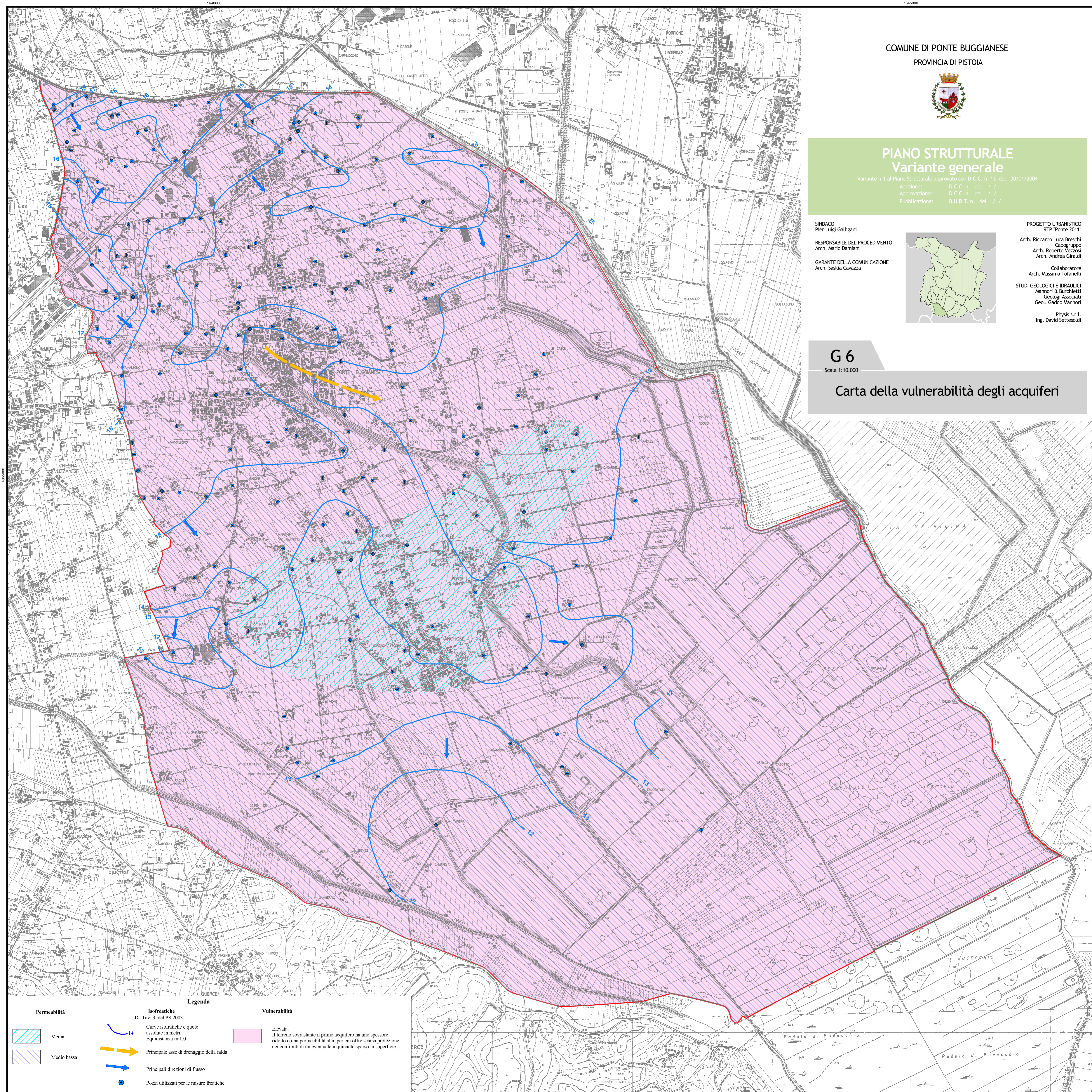
Physis s.r.l.  
Ing. David Settesoldi



# G 6

Scala 1:10.000

## Carta della vulnerabilità degli acquiferi



### Legenda

#### Permeabilità



Media



Medio bassa

#### Isotrefatiche

Da Tav. 3 del PS 2003

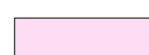
Curve isotrefatiche e quote  
assolute in metri.  
Equisdistanza m 1.0

Principale asse di drenaggio della falda

Principali direzioni di flusso

Pozzi utilizzati per le misure freatiche

#### Vulnerabilità



Elevata.

Il terreno sovrastante il primo acquifero ha uno spessore  
ridotto o una permeabilità alta, per cui offre scarsa protezione  
nei confronti di un eventuale inquinante sparsa in superficie.